



unIQ colors

PROFESSIONAL
COLOR
CHART



MADE IN ITALY

99%
GREY/WHITE
COVERAGE

1:1.5
MIXING RATIO

DERMATOLOGICALLY
TESTED

MORE THAN
70 SHADES





HYDROLYZED SILK

HELPS TO FORM A PROTECTIVE
LAYER ON THE HAIR

IMPROVES THE HAIR STRUCTURE;

MAKES THE HAIR BRILLIANT,
FULL-BODIED, AND EASY TO COMB



RICE PROTEIN

- NOURISHES AND RESTRUCTURES
THE HAIR FIBER

INTENSIFIES THE BRIGHTNESS AND
SOFTNESS OF THE HAIR

RESTORES THE HAIR'S NATURAL
MOISTURE

NATUREL
NATURAL

YOĞUN NATUREL
INTENSE NATURAL

KÜLLÜ
ASH

10

10.0

ÇOK AÇIK SARI
VERY LIGHT YELLOW



10.1

ÇOK AÇIK SARI KÜLLÜ
VERY LIGHT YELLOW ASH



9

9.0

AÇIK SARI
VERY LIGHT YELLOW



9.00

YOĞUN AÇIK SARI
INTENSE VERY LIGHT YELLOW



9.1

AÇIK SARI KÜLLÜ
VERY LIGHT YELLOW ASH



8

8.0

AÇIK KUHURAL
LIGHT BROWN



8.00

YOĞUN AÇIK KUHURAL
INTENSE LIGHT BROWN



8.1

AÇIK KUHURAL KÜLLÜ
LIGHT BROWN ASH



7

7.0

KUHURAL
MEDIUM BROWN



7.00

YOĞUN KUHURAL
INTENSE MEDIUM BROWN



7.1

KUHURAL KÜLLÜ
MEDIUM BROWN ASH



6

6.0

KOYU KUHURAL
DARK BROWN



6.00

YOĞUN KOYU KUHURAL
INTENSE DARK BROWN



6.1

KOYU KUHURAL KÜLLÜ
DARK BROWN ASH



5

5.0

AÇIK KEŞTANE
LIGHT BROWN



5.00

YOĞUN AÇIK KEŞTANE
INTENSE LIGHT BROWN



5.1

AÇIK KEŞTANE KÜLLÜ
LIGHT BROWN ASH



4

4.0

KEŞTANE
MEDIUM BROWN



3

3.0

KOYU KEŞTANE
DARK BROWN



2

LEVEL 1

1.0

SİYAH
BLACK



1.1

MAYI SİYAH
BLUE-BLACK



YOĞUN KÜLLÜ
INTENSE ASH

KÜLLÜ İRİZE
ASH VIOLET

YOĞUN İRİZE
INTENSE VIOLET

10
9
8
7
6
5
4
3
2
1
LEVEL

10.11

ÇOK AÇIK SARI YOĞUN KÜLLÜ
PLATINUM BLOKİNE İRİZE AŞI



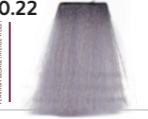
10.12

ÇOK AÇIK SARI KÜLLÜ İRİZE
PLATINUM BLOKİNE AŞI VİOLET



10.22

ÇOK AÇIK SARI YOĞUN İRİZE
PLATINUM BLOKİNE İRİZE VİOLET



9.11

AÇIK SARI YOĞUN KÜLLÜ
VERT LUMİNE BLOKİNE İRİZE AŞI



9.12

AÇIK SARI KÜLLÜ İRİZE
VERT LUMİNE BLOKİNE AŞI VİOLET



9.22

AÇIK SARI YOĞUN İRİZE
VERT LUMİNE BLOKİNE İRİZE VİOLET



8.11

AÇIK KUMRAL YOĞUN KÜLLÜ
LUMİNE BLOKİNE İRİZE AŞI



8.12

AÇIK KUMRAL KÜLLÜ İRİZE
LUMİNE BLOKİNE AŞI VİOLET



8.22

AÇIK KUMRAL YOĞUN İRİZE
LUMİNE BLOKİNE İRİZE VİOLET



7.11

KUMRAL YOĞUN KÜLLÜ
REDFUS BLOKİNE İRİZE AŞI



7.12

KUMRAL KÜLLÜ İRİZE
REDFUS BLOKİNE AŞI VİOLET



7.22

KUMRAL YOĞUN İRİZE
REDFUS BLOKİNE İRİZE VİOLET



6.11

KOTU KUMRAL YOĞUN KÜLLÜ
DARK BLOKİNE İRİZE AŞI



6.22

KOTU KUMRAL YOĞUN İRİZE
DARK BLOKİNE İRİZE VİOLET



5.22

AÇIK HESKANE YOĞUN İRİZE
LIGHT BRONZ İRİZE VİOLET



HYDROLYZED SILK

HELPS TO FORM A PROTECTIVE LAYER ON THE HAIR

IMPROVES THE HAIR STRUCTURE

MAKES THE HAIR BRILLIANT

FULL-BODIED, AND EASY TO COMB

HİDROLİZE İPEK

SAÇTA KORUYUCU BİR KATMAN OLUŞUMUNA YARDIMCI OLUR

SAÇ YAPISINI İYİLEŞTİRİR

SAÇA DOLGUNLUK ve PARLAKLIK KAZANDIRIRKEN,

KOLAY TARANMASINI SAĞLAR

DORE
GOLD

DORE İRİZE
GOLD VIOLET

DORE BAKIR
GOLD COPPER

10

9.3

ACIK SARI DORE
VERY LIGHT BROWN-GOLD



9.32

ACIK SAH DOR İRİZE
VERY LIGHT BROWN-GOLD VIOLET



9

8.3

ACIK KUHRAL DORE
LIGHT BROWN-GOLD-NATURAL



8.32

ACIK KUHRAL DOR İRİZE
LIGHT BROWN-GOLD VIOLET



8.34

ACIK KUHRAL DOR BAKIR
LIGHT BROWN-GOLD COPPER



8

7.3

KUHRAL DORE
MEDIUM BROWN-GOLD-NATURAL



7.32

KUHRAL DOR İRİZE
MEDIUM BROWN-GOLD VIOLET



7

6.3

KOYU KUHRAL DORE
DARK BROWN-GOLD-NATURAL



6.32

KOYU KUHRAL DOR İRİZE
DARK BROWN-GOLD VIOLET



6.34

KOYU KUHRAL DOR BAKIR
DARK BROWN-GOLD COPPER



6

5.3

ACIK KESTANE DORE
COFFEE-BROWN-GOLD-NATURAL



5

4

3

2

LEVEL 1

99% GREY/WHITE COVERAGE
%99 GRİ/BEYAZ KAPATMA

DERMATOLOGICALLY TESTED
DERMATOLOJİK OLARAK TEST EDİLMİŞTİR

DORE AKAJU
GOLD MAHOGANY

BAKIR DORE
COPPER GOLD

YOĞUN BAKIR
INTENSE COPPER

10

9

8

7

6

5

4

3

2

1

6.35

KOTU KUMRAL DORE AKAJU
DARK BROWN COPPER GOLD
DARK BROWN COPPER GOLD



5.35

AÇIK BEYAZ DORE AKAJU
LIGHT BROWN COPPER GOLD
LIGHT BROWN COPPER GOLD



4.35

KESTANE DORE AKAJU
ESPRESSO COPPER GOLD
ESPRESSO COPPER GOLD



8.43

AÇIK KUMRAL BAKIR DORE
LIGHT REDDISH INTENSE COPPER
LIGHT REDDISH INTENSE COPPER



7.43

KUMRAL BAKIR DORE
REDDISH INTENSE COPPER GOLD
REDDISH INTENSE COPPER GOLD



6.43

KOTU KUMRAL BAKIR DORE
DARK REDDISH COPPER GOLD
DARK REDDISH COPPER GOLD



5.43

AÇIK KESTANE BAKIR DORE
LIGHT REDDISH COPPER GOLD
LIGHT REDDISH COPPER GOLD



8.44

AÇIK KUMRAL YOĞUN BAKIR
LIGHT REDDISH INTENSE COPPER
LIGHT REDDISH INTENSE COPPER



7.44

KUMRAL YOĞUN BAKIR
REDDISH INTENSE COPPER
REDDISH INTENSE COPPER



6.44

KOTU KUMRAL YOĞUN BAKIR
DARK REDDISH INTENSE COPPER
DARK REDDISH INTENSE COPPER



MORE THAN 70 SHADES
70'DEN FAZLA TON

1:1.5 MIXING RATIO
1:1.5 KARIŞIM ORANI

KÜLLÜ KIZIL
ASH RED

YOĞUN KIZIL
INTENSE RED

10.16

ÇOK AÇIK KÜLLÜ KIZIL
VERY LIGHT ASH RED



9.16

AÇIK KÜLLÜ KIZIL
LIGHT ASH RED



7.66

KUHRAL YOĞUN KIZIL
DARK RED



6.66

KUHRAL YOĞUN KIZIL
DARK RED



5.66

AÇIK KESTANE YOĞUN KIZIL
LIGHT BROWN RED



RICE PROTEIN

NOURISHES AND RESTRUCTURES THE HAIR FIBER
INTENSIFIES THE BRIGHTNESS AND SOFTNESS OF THE HAIR
RESTORES THE HAIR'S NATURAL MOISTURE

PİRİNÇ PROTEİNİ

SAÇ TELLERİNİ BESLER VE YENİDEN YAPILANDIRIR
SAÇIN PARLAKLIĞINI VE YUMUŞAKLIĞINI ARTTIRIR
SAÇLARI DOĞAL NEM DENGESİNE KAVUŞTURUR

10

9

8

7

6

5

4

3

2

LEVEL 1

EKSTRA AÇICI HIGH LIFT

MIX TONLAR MIX TONES

12.0

PLATİN
BLOND / PLATINUM
BLOND



12.10

SÜPER AÇICI
SÜPER BLOND / SUPER
BLOND



12.12

SÜPER AÇICI
SÜPER İZBE / SUPER
ASH



12.20

SÜPER AÇICI
SÜPER BEJ / SUPER
BEIGE



12.21

SÜPER AÇICI
SÜPER İZBE / SUPER
ASH



C1

BAKIR / TURUNCU
COPPER / ORANGE



R1

KIZIL
RED



A11

KÜLLÜ GRİ
STEEL



LİLAC

LILA
LILAC



- 1 Ash / Kül
- 2 İrişe / İrişe
- 3 Blond / Dore
- 4 Copper / Bakır
- 5 Mahogany / Akaju
- 6 Red / Kızıl
- 7 Brown - Pruple / Kahve-Mor
- 8 Tobacco / Tütün

10

9

8

7

6

5

4

3

2

LEVEL 1

1° STEP

Consultation & Mix Ratio

- Assess the natural level of your client's hair by using the natural level color swatches in the Color Swatch Book.

- Identify your target color. This will tell you if you are going lighter, darker or staying on the same level. (it will help you later when deciding your developer strength and development time).

Target Color	Mixing Ratio	Dev Plus	Development Time
Toning	1 part color + 1.5 parts Dev Plus	10 vol. (3%)	30 minutes
1-2 levels lighter cover white/grey hair	1 part color + 1.5 parts Dev Plus	20 vol. (6%)	30-40 minutes
2-3 levels lighter cover white/grey hair	1 part color 1.5 parts Dev Plus	30 vol. (9%)	30-40 minutes
4/5 levels lighter highlift blondes	1 part color + 2 parts Dev Plus	40 vol. (12%)	45-50 minutes
Contrast vibrant color	1 part color + 1.5 parts Dev Plus	20 vol. (6%) 30 vol. (9%)	30-40 minutes

2° STEP - Application

First time application

After mixing your desired target color apply to the lengths and ends of the hair, 1/2 inch away from the scalp. Develop 15 minutes. Mix fresh color. Apply to the root area of the hair. Develop full development time.

White, Grey/ Non Pigmented Hair

When dealing with Non Pigmented Hair when using a color tone other than a 'natural' (.0 color) mix a natural color (.0) of the same level as your target color (e.g.: 7.43 mix with 7.0). The mix ratio depends on the amount of non-pigmented hair and its texture.

New Growth application

After mixing your desired target color apply to the new growth only. Develop full development time. Retoning Lengths and Ends To retone lengths and ends, it is possible to choose the desired nuances depending on hair condition and target color.

Development time recommended:

Retone 122 level: last 5 minutes of development time.
Retone 1 level: last 15 minutes of development time.
Retone 2 levels and more: from 20 to 30 minutes development time.

3° STEP - Rinse Color

- After full development time. Emulsify the color (at the back bar) and rinse thoroughly. - Shampoo with Karleen Shampoo.

- Remove excess water.

- Condition with Karleen Conditioner.

Uniq Colors: COLOR LEVELS AND TONES

Color levels: the level (depth) of a color is denoted by the number before the dot.

Primary tone: it is the first number after the dot.

Secondary tone: it is the second number after the dot.

E.g.: 7.43

7 = blonde

.4=copper, primary tone

3 = gold, secondary tone

Uniq Colors

Color levels (depths):

10. platinum blonde

9. very light blonde

8. light blonde

7. medium blonde

6. dark blonde

5. light brown

4. medium brown

3. dark brown

1. black

Uniq Colors

Color tones:

.0 natural

.1 ash

.2 violet

.3 gold

.4 copper

.5 mahogany

.6 red

.8 brown

Uniq Colors: COLOR INTENSIFIERS

The color correctors can be added to any formula to enhance the tone of the formula or neutralize unwanted tones in the hair.

C1 = copper/orange, R1 = red, V1 = violet, B1 = blue, A11 = steel, GR1 = green

Uniq Colors: CONTRAST

Uniq Colors Contrasts can be used to create trendy and extremely vibrant color effects.

1° ADIM

Tanımlama & Karışım Oranı

- Renk kataloğundaki saç modellerini kullanarak müşterinizin saç rengini belirleyin.
- Hedef renginizi belirleyin. Bu şekilde daha açık, daha koyu ya da aynı tonda kalacağınızı tespit edebilirsiniz. [daha sonra Oksidan seçimi ve oksidasyon süresini belirlemenize yardımcı olacaktır).

Hedef Renk	Karışım Oranı	Dev Plus	Gelişim Süresi
Tonlama	1 ölçek boya + 1.5 ölçek Dev Plus	10 vol. (3%)	30 dakika
1-2 ton açık Beyaz kapama	1 ölçek boya + 1.5 ölçek Dev Plus	20 vol. (6%)	30-40 dakika
2-3 ton açık Beyaz kapama	1 ölçek boya + 1.5 ölçek Dev Plus	30 vol. (9%)	30-40 dakika
4-5 ton açık Süper açıcı tonlar	1 ölçek boya + 2 ölçek Dev Plus	40 vol. (12%)	45-50 dakika
Kontrast Canlı Renkler	1 ölçek boya + 1.5 ölçek Dev Plus	20 vol. (6%) 30 vol. (9%)	30-40 dakika

2° ADIM - Uygulama

İlk kez uygulama:

İstediğiniz renk karışımını hazırladıktan sonra, saç derisinden itibaren 1.5 cm bırakarak saç uçlarına kadar uygulayın. 15 dakika bekleyin. Yeni karışım hazırlayın ve saç köklerine uygulayın.

Beyaz/ Gri/ Pigmentsiz Saç

Pigment içermeyen bir saça doğal tonların dışında bir tonu uygularken, hedef rengine göre doğal ton karışımı hazırlayın. Örneğin: 7.43 karışımının içine 7.0 ekleyin. Karışım oranı pigmentsiz saç yoğunluğu ve yapısına göre değişiklik gösterir.

Dip Boyası

Hedef renk karışımınızı hazırladıktan sonra sadece diplerdeki yeni çıkan saçlara uygulayın.

Boy ve Uçları Yeniden Tonlandırma: Saçların boy ve uçlarını yeniden tonlandırmak için saçın durumu ve hedef renge göre seçim yapabilirsiniz.

Tavsiye edilen oksidasyon süreleri:

12 seviye tonlama için: Oksidasyon süresinin son 5 dakikası.

1 seviye tonlama için: Oksidasyon süresinin son 15 dakikası.

2 seviye ve üzeri tonlama için: Oksidasyon süresinin son 20 - 30 dakikası.

3° ADIM - Rengi Durulamak

- Oksidasyon süresi dolduktan sonra yıkama setinde boyayı bol su ile durulayın. - Karleen Şampuan ile yıkayıp durulayın.

- Fazla suyu havlu ile alın.

- Karleen Conditioner uygulayın, bir dakika bekletip durulayın.

Uniq Colors: RENK SEVİYELERİ VE TONLARI

Renk Seviyesi: Rengin seviyesi (derinliği) noktadan önceki sayıyla ifade edilir.

Birinci Ton: Noktadan sonraki ilk sayıdır.

İkinci ton: Noktadan sonraki ikinci sayıdır.

Örneğin: 7.43

7 = Kumral

.4= Bakır, birinci ton

3 = Dore, ikinci ton

Uniq Colors

Renk Seviyeleri (derinlik):

10. çok açık sarı

9. açık sarı

8. açık kumral

7. kumral

6. koyu kumral

5. açık kestane

4. kestane

3. koyu kestane

1. siyah

Uniq Colors

Renk Tonları:

.0 doğal

1 küllü

2 irize

3 dore

4 bakır

5 maun

.6 kızıl

8 kahve

Uniq Colors: RENK YOĞUNLAŞTIRICILAR

İstenmeyen tonları nötralize etmek ya da mevcut tonları zenginleştirmek için hazırladığınız karışımlara renk düzelticiler ekleyebilirsiniz.

C1 = Bakır/Turuncu, R1 = Kızıl, vi = Viyole, B1 = Mavi, A11 = Küllü Gri, GR1 = Yeşil

Uniq Colors: KONTRAST

Uniq Colors Kontrast renkleri trend olan ve canlı renk efektleri elde etmek için kullanılabilir.

EN

The principles of color are based on 3 PRIMARY Colors: YELLOW, RED & BLUE. These colors can be mixed together to create SECONDARY Colors: Orange, Violet and Green.

YELLOW + RED = ORANGE / RED + BLUE = VIOLET
/ BLUE + YELLOW = GREEN

These principles can be used to create an infinite palette of colors. These principles can be used to neutralize unwanted tones in the hair by using colors of the opposite tones [work directly across the color circle).

E.g. A color with an Orange tone will be neutralized by a color with a Blue tone. The result will be a color with a neutral tone.

TR

RENKLENDİRME prensipleri 3 ANA RENGE dayanır: SARI, KIRMIZI & MAVİ. Bu renkler karıştırılarak İKİNCİL Renkler Olan: Turuncu, Viyole ve Yeşil elde edilir.

SARI + KIRMIZI = TURUNCU / KIRMIZI + MAVİ = VİYOLE / MAVİ + SARI = YEŞİL

Bu prensipler ile sayısız renkten oluşan bir palet oluşturulabilir. Yine aynı prensiplerle, karşıt tonlar kullanılarak saçlardaki istenmeyen tonlar nötralize edilebilir (renk çemberindeki tam zıt renk ile çalışın).

Örneğin: Turuncu bir ton, mavi bir ton kullanılarak nötralize edilebilir. Sonuç nötr bir ton olacaktır.



unIQ colors

PROFESSIONAL
COLOR
CHART



MADE IN ITALY